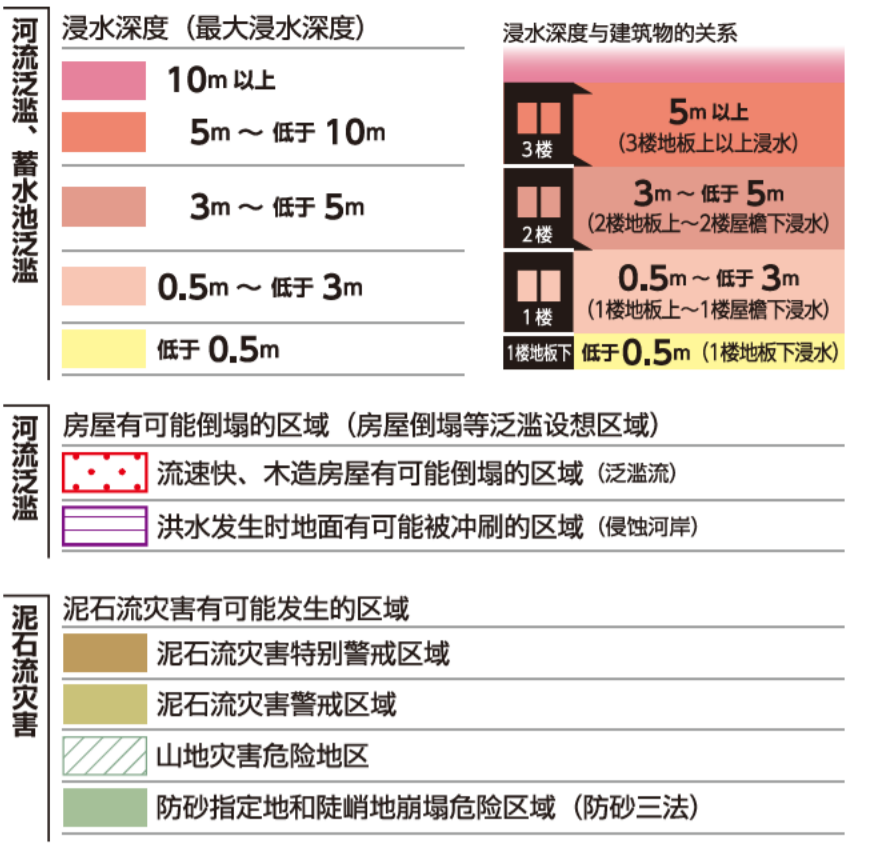


# 美里町防灾地图

## 洪水、泥石流灾害、蓄水池泛滥

- 凡例**
- 指定避难所兼指定紧急避难场所
  - 指定紧急避难场所
  - 车中避难所
  - 水位观测所
  - 简易水位计
  - 雨量观测所
  - 简易雨量观测所
  - 河流摄像头
  - 水坝实时水情
  - 防灾重点蓄水池
  - 蓄水池
  - 美里町政府中央办公楼和雇用办公楼
  - 美里町政府(办事处)
  - 消防分署
  - 派出所
  - 医疗机构
  - 邮局
  - 寺庙
  - 神社
  - 直升机停机坪
  - 国道
  - 县道



美里町灾害防治手册  
URL <https://www.town.kumamoto-misato.lg.jp/>  
本手册介绍应当如何防治有可能在美里町发生的灾害(洪水、泥石流灾害、地震)。美里町也公布了易懂的数字图书,方便大家利用电脑和智能手机浏览。



美里町网络防灾地图  
URL <https://misato.nigedoki-map.com/>



指定避难所和指定紧急避难场所一览表

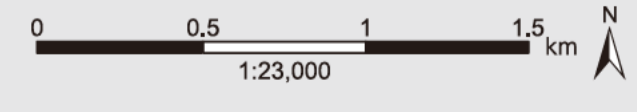
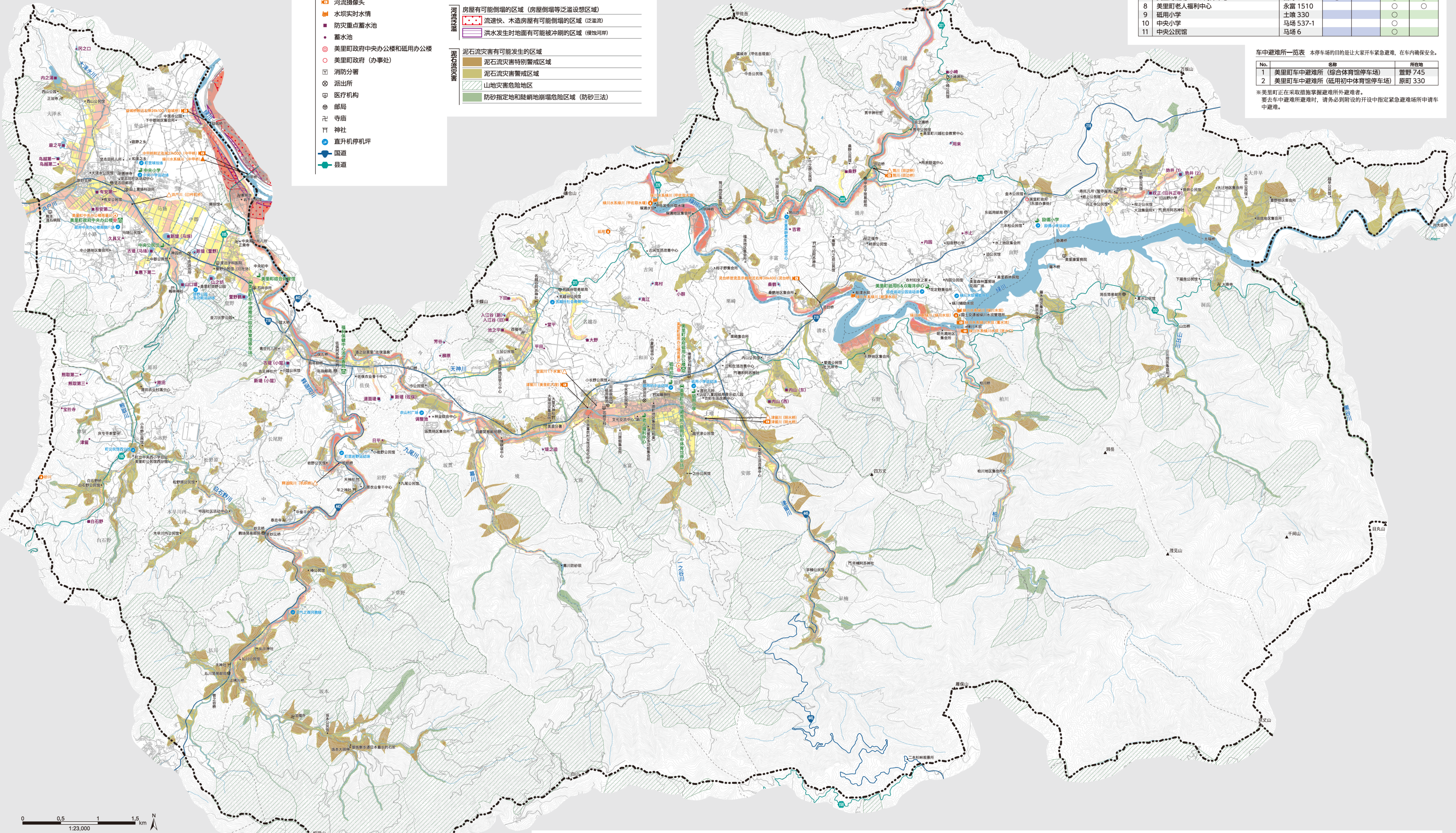
指定避难所: 伴随着灾害危险, 来避难的人们在一定期间内逗留的场所。  
指定紧急避难场所: 旨在保护生命免受灾害危险影响的紧急避难场所。

No.	名称	地址	洪水泥石流灾害			
			指定避难所	指定紧急避难场所	指定避难所	指定紧急避难场所
1	美里町综合体育馆	豊野 745	○	○	○	○
2	美里町福利保健中心汤之香苑	佐保 330	○	○	○	○
3	雇用初中	原町 330	○	○(体育馆)	○	○
4	勋德小学	亩野 1944	○	○	○	○
5	美里町政府中央办公楼	马场 1100	○	○	○	○
6	美里町政府雇用办公楼会议室	三和 420	○	○	○	○
7	美里町雇用 B&G 海洋中心	亩野 3701-1	○	○	○	○
8	美里町老人福利中心	永富 1510	○	○	○	○
9	雇用小学	土倉 330	○	○	○	○
10	中央小学	马场 537-1	○	○	○	○
11	中央公民馆	马场 6	○	○	○	○

车中避难所一览表 本停车场的目的是让大家开车紧急避难, 在车内确保安全。

No.	名称	所在地
1	美里町车中避难所(综合体育馆停车场)	豊野 745
2	美里町车中避难所(雇用初中体育馆停车场)	原町 330

※美里町正在采取措施掌握避难所外避难者。  
要去车中避难所避难时, 请务必到附设的开设指定紧急避难场所申请车中避难。



发布 熊本县下益城郡美里町(2023年3月发布)  
策划编辑 美里町、株式会社 I.D.A 社会技术研究所  
监督 片田敏孝(东京大学研究生院信息学环特任教授、群馬大学名誉教授)  
所登载的一部分地图, 使用了 GEOSPACE 电子地图(熊本县下益城郡美里町)。  
(版权属于 NTTInraNet 株式会社, 并保留所有权利)

本地图是用下列浸水设想区域图绘制而成的。  
绿川水系绿川洪水浸水设想区域图(设想最大规模)  
绘图主体: 国土交通省九州地方整備局熊本河川国道事务所  
指定日期: 2017年5月30日  
前提降雨强度: 绿川流域 12小时降雨量 595mm

绿川水坝下流浸水设想图(设想最大规模)  
绘图主体: 国土交通省九州地方整備局绿川水坝管理所  
指定日期: 2020年9月  
前提降雨强度: 绿川流域 12小时降雨量 595mm

非水位通知河流的洪水浸水设想区域图(设想最大规模)  
目标河流: 绿川水系户川、大泽水川、津留川、释迦院川、白石野川、幕川、一之谷川、前川、柏川  
绘图主体: 熊本县  
指定年月日: 2022年3月29日  
前提降雨强度: 整个流域 12小时降雨量 595mm

蓄水池防灾地图  
防灾重点蓄水池: 内之浦、亩之平、有安第一、惠下第二、古堤(马场)、新堤(马场)、山口堤、山之坊、窪野野、古堤(小畑)、新堤(佐保)、道面堤、白石野、权正(伯兴正寺)、势井(1)、池之平、内山(西)、下田、大野、桑野、小畑、鸟越第一、有安第二、内山(东)、入江谷(旧)  
绘图主体: 熊本县下益城郡美里町  
绘图日期: 2016年度~2020年度  
前提受灾: 大规模地震导致蓄水池坝体溃决时