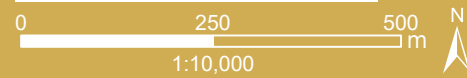
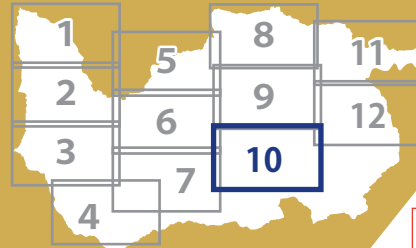


# 逃げどきマップ

## 10

安部 石野 柏川 早楠



このマップは、水害時にいつどのように避難すべきかを考えるためのものです。

9~10 ページの使いかたを見ながら考えましょう

**自宅はどうなる?**

自宅を探して色を確認し、避難行動判定フローで判定

**避難先はどうする?**

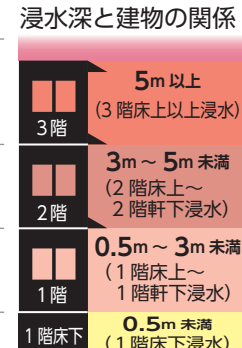
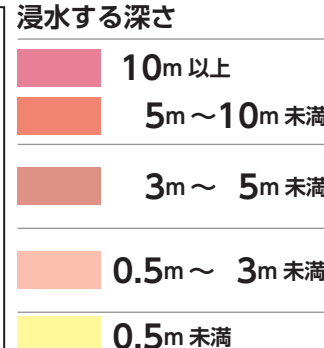
親戚・知人宅や指定避難所など町内に限らず安全な場所へ

**裏表紙**  
[マイタイムライン]  
に記入

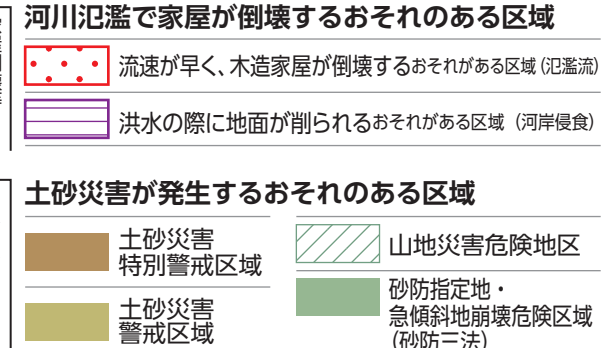
### 凡例

- 指定避難所 兼 指定緊急避難場所
- 指定緊急避難場所
- 車中避難所
- 水位観測所
- 簡易水位計
- 雨量観測所
- 簡易雨量観測所
- 河川カメラ
- ダム諸量
- 防災重点ため池
- ため池
- 美里町役場 中央庁舎・砥用庁舎
- 美里町役場(出張所)
- ヘリポート
- 消防分署
- 駐在所
- 医療機関
- 郵便局
- 寺
- 神社
- 国道
- 県道

### 最大浸水深 河川氾濫・ため池氾濫



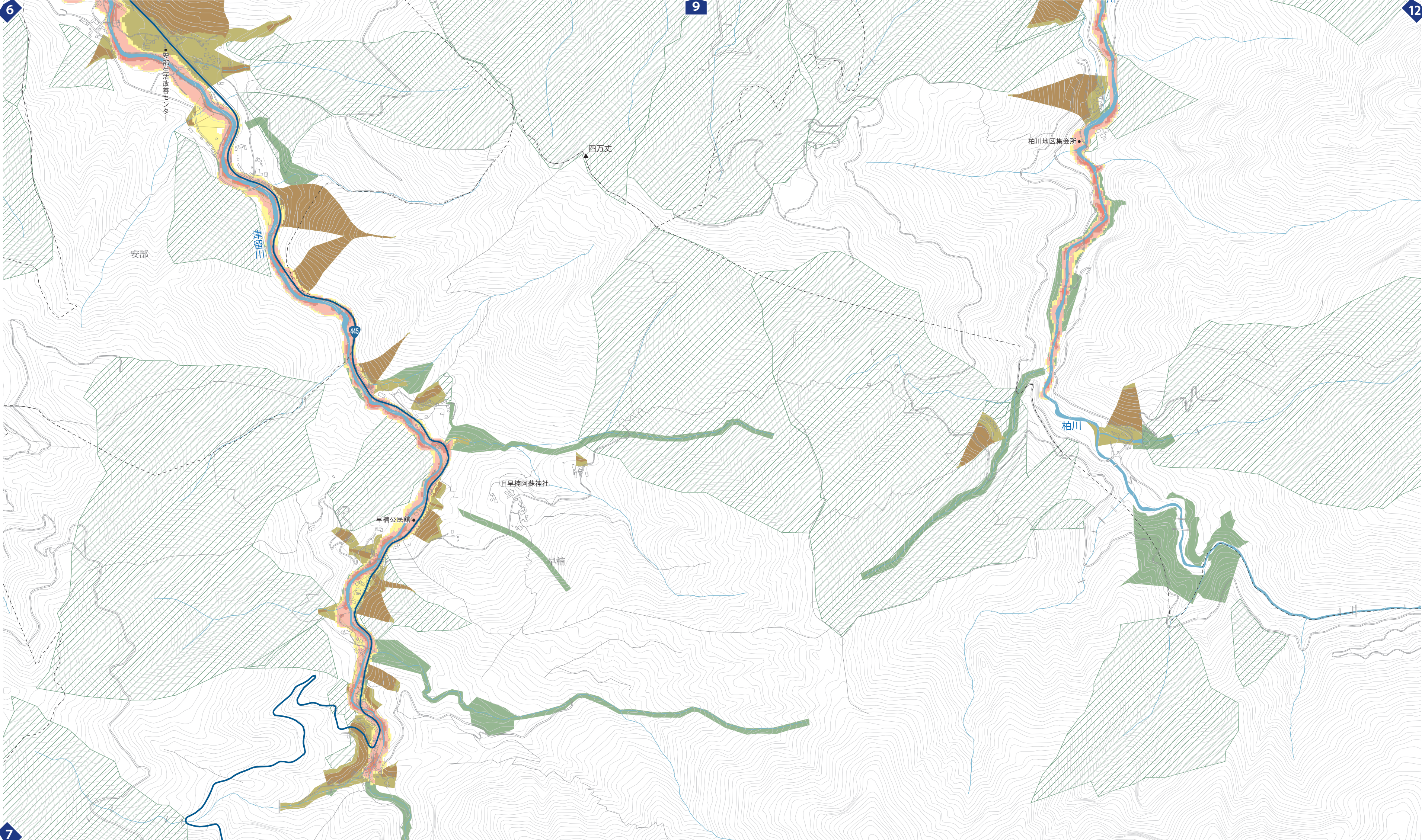
### 河川氾濫で家屋が倒壊するおそれのある区域



6

9

12



7