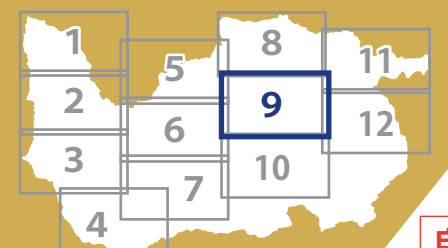


逃げどきマップ

9

豊富 涌井 畝野 栗崎 清水
石野 柏川 洞岳 三和 安部



このマップは、水害時にいつどのように避難すべきかを考えるためのものです。

9~10 ページの使いかたを見ながら考えましょう

自宅はどうなる?

自宅を探して色を確認し、避難行動判定フローで判定

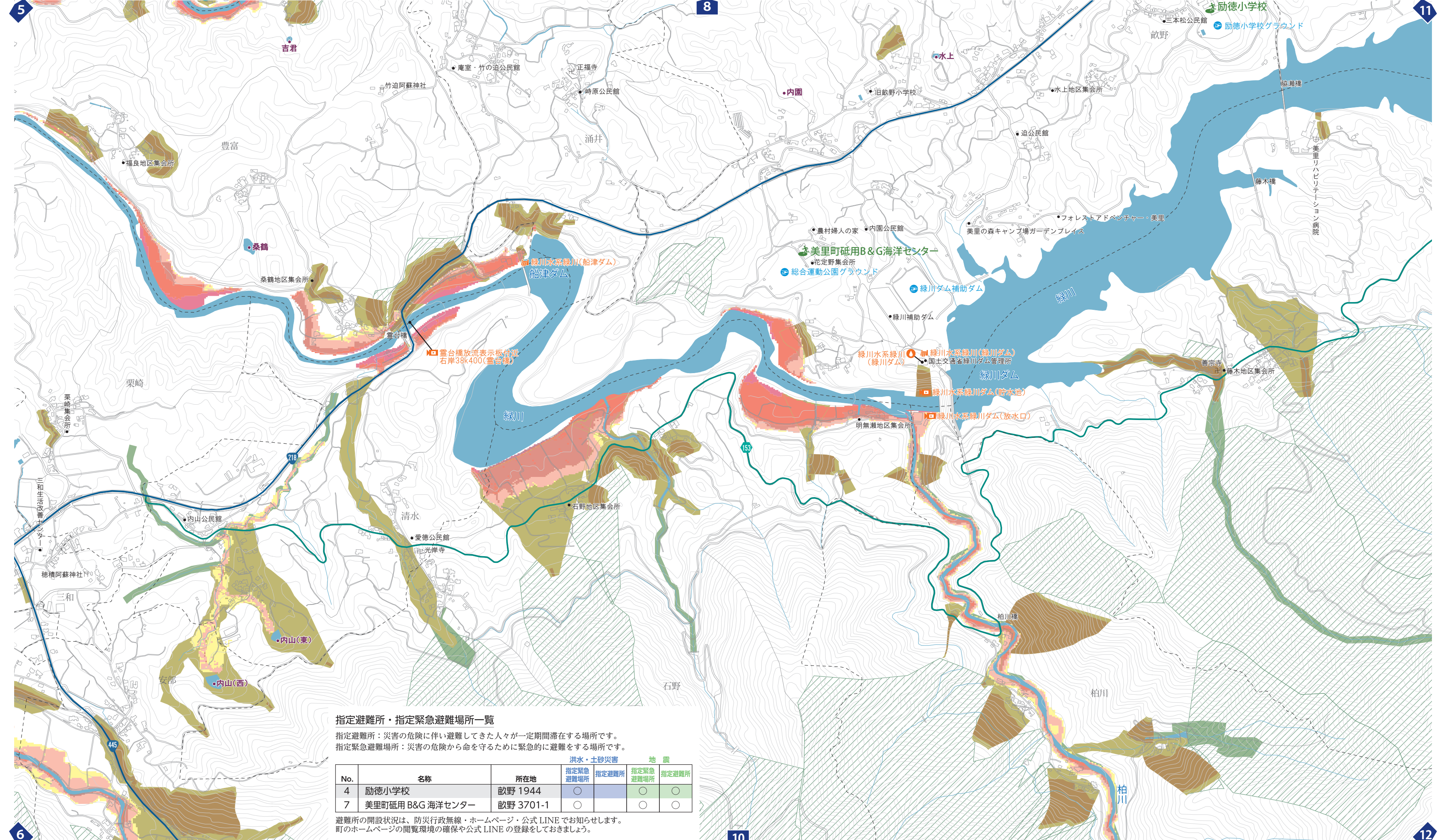
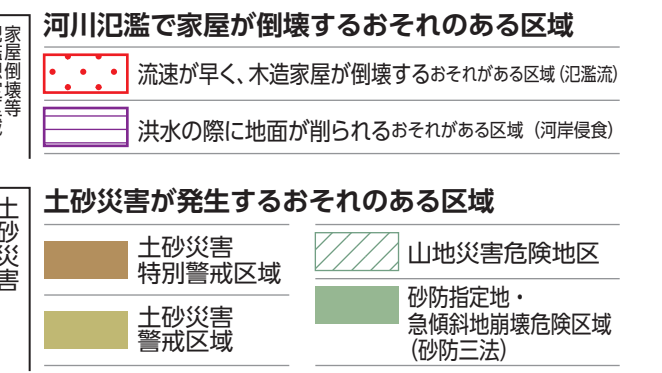
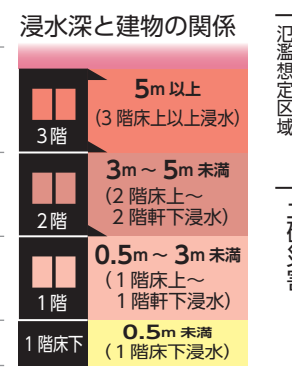
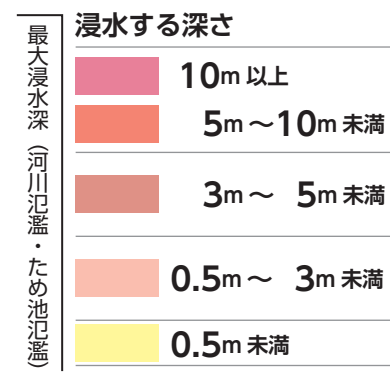
避難先はどうする?

親戚・知人宅や指定避難所など町内に限らず安全な場所へ

裏表紙
[マイタイムライン]に記入

凡例

- 指定避難所 兼 指定緊急避難場所
- 指定緊急避難場所
- 車中避難所
- 水位観測所
- 簡易水位計
- 雨量観測所
- 簡易雨量観測所
- 河川カメラ
- ダム諸量
- 防災重点ため池
- ため池
- 美里町役場 中央庁舎・砥用庁舎
- 美里町役場(出張所)
- ヘリポート
- 消防分署
- 駐在所
- 医療機関
- 郵便局
- 寺
- 神社
- 国道
- 県道



指定避難所・指定緊急避難場所一覧

指定避難所：災害の危険に伴い避難してきた人々が一定期間滞在する場所です。

指定緊急避難場所：災害の危険から命を守るために緊急的に避難をする場所です。

No.	名称	所在地	洪水・土砂災害		地震	
			指定緊急避難場所	指定避難所	指定緊急避難場所	指定避難所
4	励徳小学校	畝野 1944	○	○	○	○
7	美里町砥用 B&G 海洋センター	畝野 3701-1	○	○	○	○

避難所の開設状況は、防災行政無線・ホームページ・公式 LINE でお知らせします。町のホームページの閲覧環境の確保や公式 LINE の登録をしておきましょう。