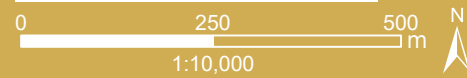
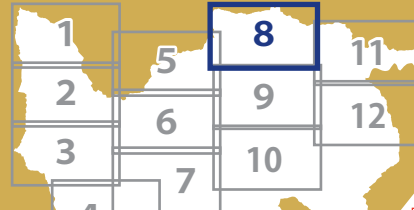


逃げどきマップ

8

甲佐平 川越 遠野
畝野 涌井 豊富



このマップは、水害時にいつどのように避難すべきかを考えるためのものです。

9~10 ページの使いかたを見ながら考えましょう

自宅はどうなる?

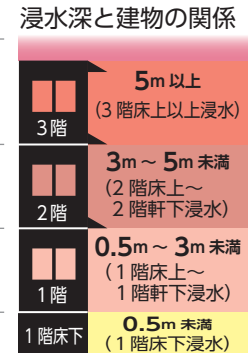
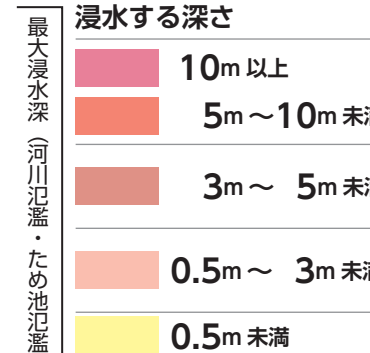
自宅を探して色を確認し、避難行動判定フローで判定

避難先はどうする?

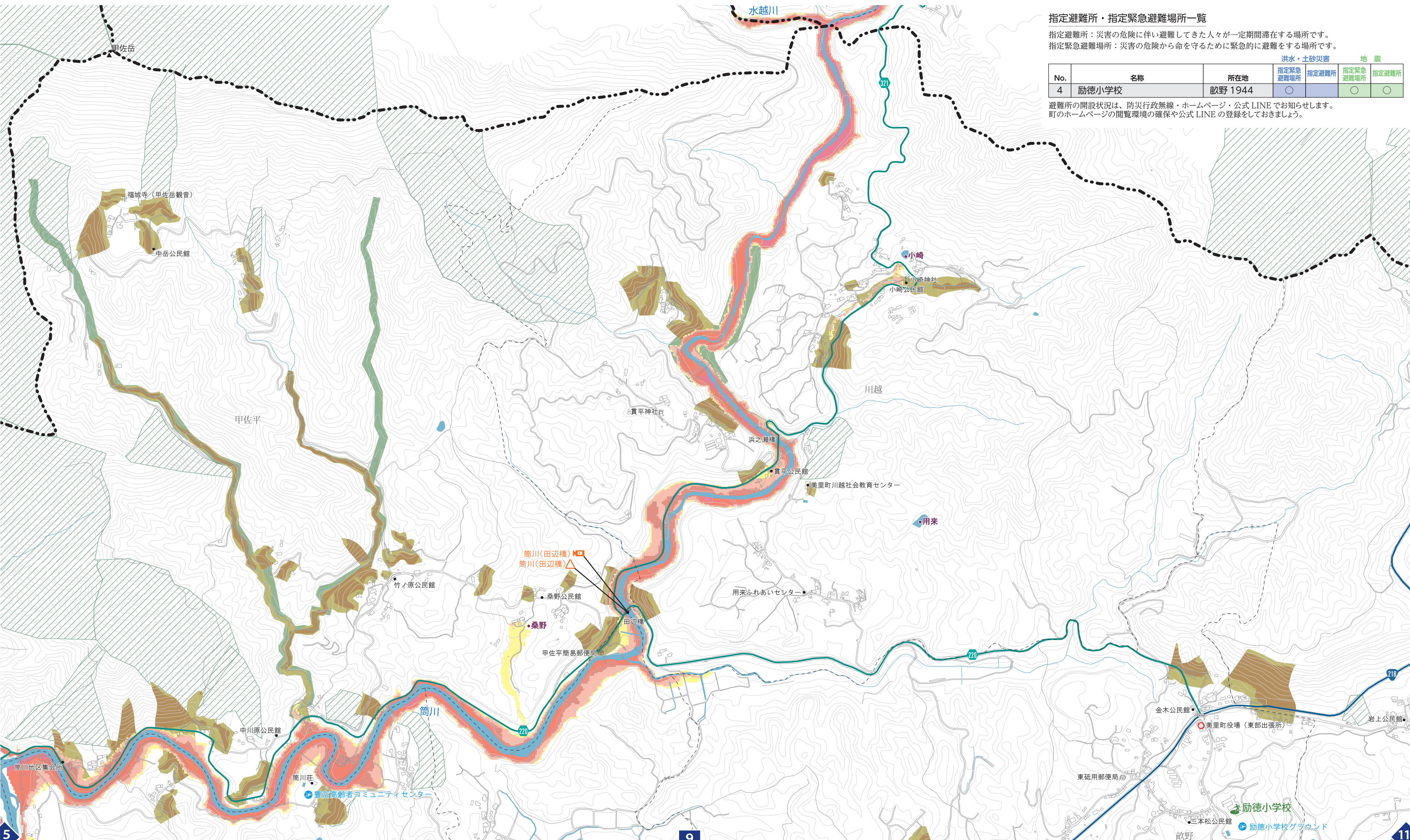
親戚・知人宅や指定避難所など町内に限らず安全な場所へ

裏表紙
[マイタイムライン]に記入

- 凡例**
- 指定避難所 兼 指定緊急避難場所
 - 指定緊急避難場所
 - 車中避難所
 - 水位観測所
 - 簡易水位計
 - 雨量観測所
 - 簡易雨量観測所
 - 河川カメラ
 - ダム諸量
 - 防災重点ため池
 - ため池
 - 美里町役場 中央庁舎・砥用庁舎
 - 美里町役場(出張所)
 - ヘリポート
 - 消防分署
 - 駐在所
 - 医療機関
 - 郵便局
 - 寺
 - 神社
 - 国道
 - 県道



- 河川氾濫で家屋が倒壊するおそれのある区域**
- 流速が早く、木造家屋が倒壊するおそれがある区域(氾濫流)
 - 洪水の際に地面が削られるおそれがある区域(河岸侵食)
- 土砂災害が発生するおそれのある区域**
- 土砂災害特別警戒区域
 - 土砂災害警戒区域
 - 山地災害危険地区
 - 砂防指定地・急傾斜地崩壊危険区域(砂防三法)



指定避難所・指定緊急避難場所一覧

指定避難所：災害の危険に伴い避難してきた人々が一定期間滞在する場所です。
指定緊急避難場所：災害の危険から命を守るために緊急的に避難をする場所です。

No.	名称	所在地	洪水・土砂災害		地震	
			指定緊急避難場所	指定避難所	指定緊急避難場所	指定避難所
4	勸徳小学校	畝野 1944	○	○	○	○

避難所の開設状況は、防災行政無線・ホームページ・公式LINEでお知らせします。
町のホームページの閲覧環境の確保や公式LINEの登録をしておきましょう。