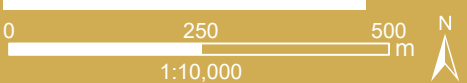
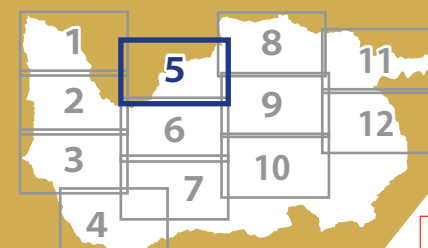


逃げどきマップ

5

名越谷 古閑 甲佐平 豊富
栗崎 今 三加 三和



このマップは、水害時にいつどのように避難すべきかを考えるためのものです。

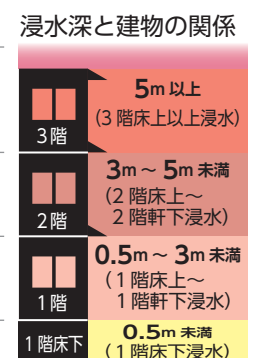
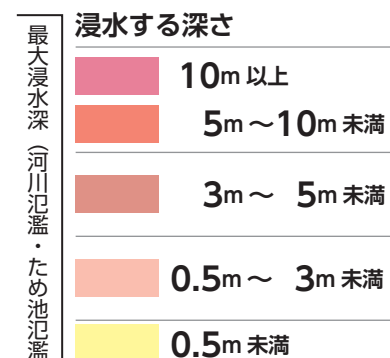
9~10 ページの使いかたを見ながら考えましょう

自宅はどうなる?
自宅を探して色を確認し、避難行動判定フローで判定

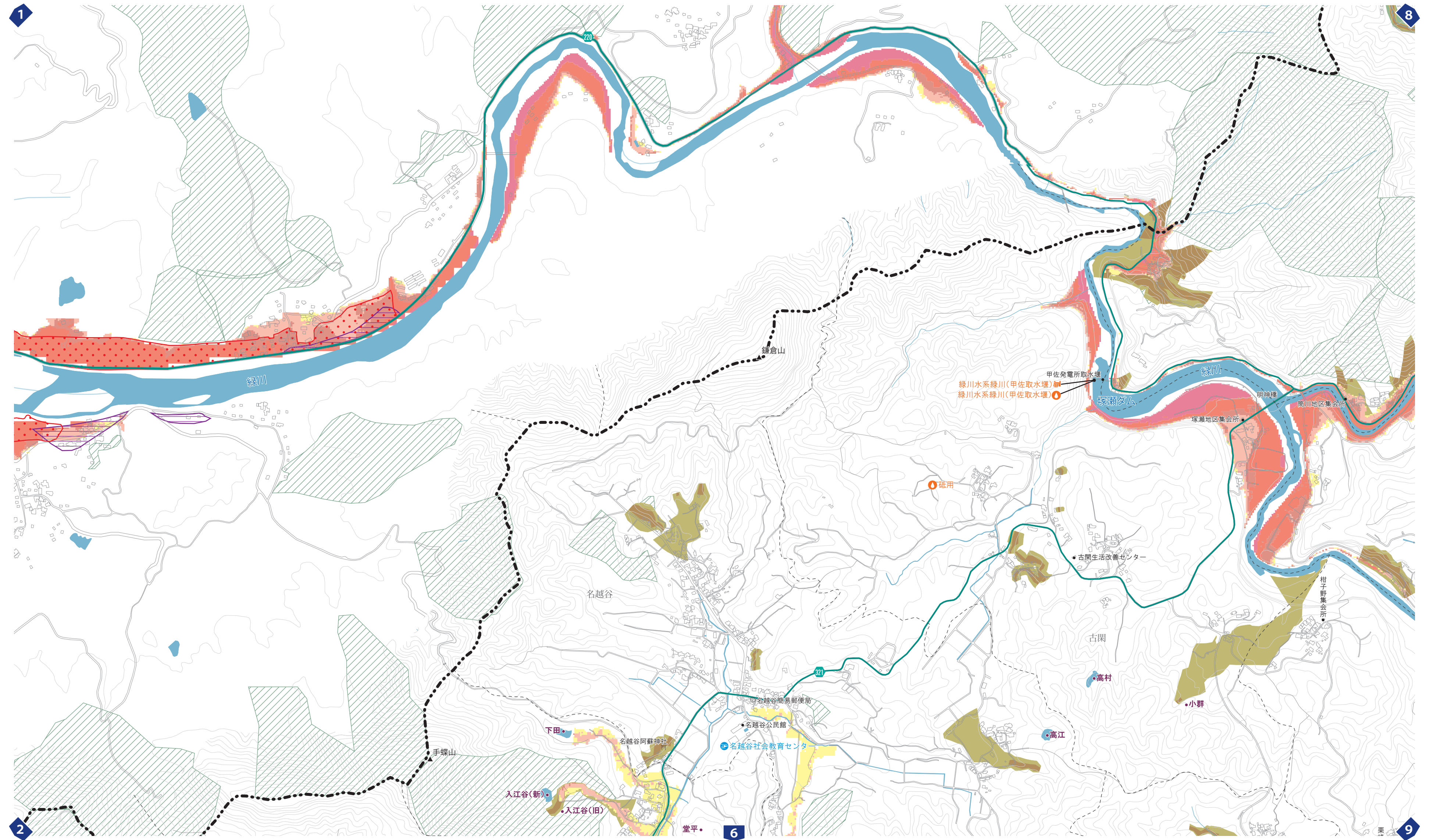
避難先はどうする?
親戚・知人宅や指定避難所など町内に限らず安全な場所へ

裏表紙
[マイタイムライン]に記入

- 凡例**
- 指定避難所 兼 指定緊急避難場所
 - 指定緊急避難場所
 - 車中避難所
 - 水位観測所
 - 簡易水位計
 - 雨量観測所
 - 簡易雨量観測所
 - 河川カメラ
 - ダム諸量
 - 防災重点ため池
 - ため池
 - 美里町役場 中央庁舎・砥用庁舎
 - 美里町役場(出張所)
 - ヘリポート
 - 消防分署
 - 駐在所
 - 医療機関
 - 郵便局
 - 寺
 - 神社
 - 国道
 - 県道



- 河川氾濫で家屋が倒壊するおそれのある区域**
- 流速が早く、木造家屋が倒壊するおそれがある区域 (氾濫流)
 - 洪水の際に地面が削られるおそれがある区域 (河岸侵食)
- 土砂災害が発生するおそれのある区域**
- 土砂災害特別警戒区域
 - 土砂災害警戒区域
 - 山地災害危険地区
 - 砂防指定地・急傾斜地崩壊危険区域 (砂防三法)



1

8

2

9

6