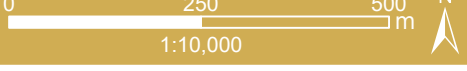
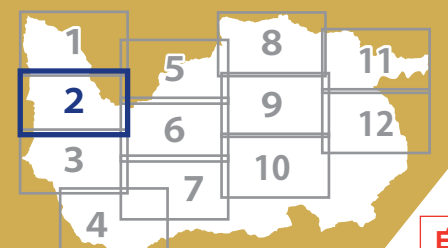


逃げどきマップ

2

- 中小路 馬場 中郡 萱野
- 原田 津留 小市野 小筵
- 佐俣 長尾野 岩野



このマップは、水害時にいつどのように避難すべきかを考えるためのものです。

9~10 ページの使いかたを見ながら考えましょう

自宅はどうなる?

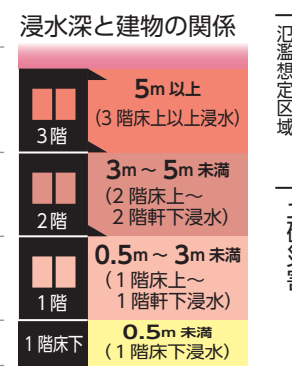
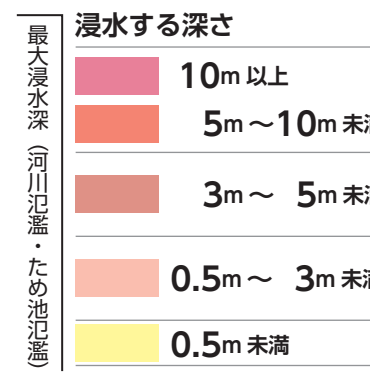
自宅を探して色を確認し、避難行動判定フローで判定

避難先はどうする?

親戚・知人宅や指定避難所など町内に限らず安全な場所へ

裏表紙
[マイタイムライン] に記入

- 凡例**
- 指定避難所 兼 指定緊急避難場所
 - 指定緊急避難場所
 - 車中避難所
 - 水位観測所
 - 簡易水位計
 - 雨量観測所
 - 簡易雨量観測所
 - 河川カメラ
 - ダム諸量
 - 防災重点ため池
 - ため池
 - 美里町役場 中央庁舎・低用庁舎
 - 美里町役場(出張所)
 - ヘリポート
 - 消防分署
 - 駐在所
 - 医療機関
 - 郵便局
 - 寺
 - 神社
 - 国道
 - 県道

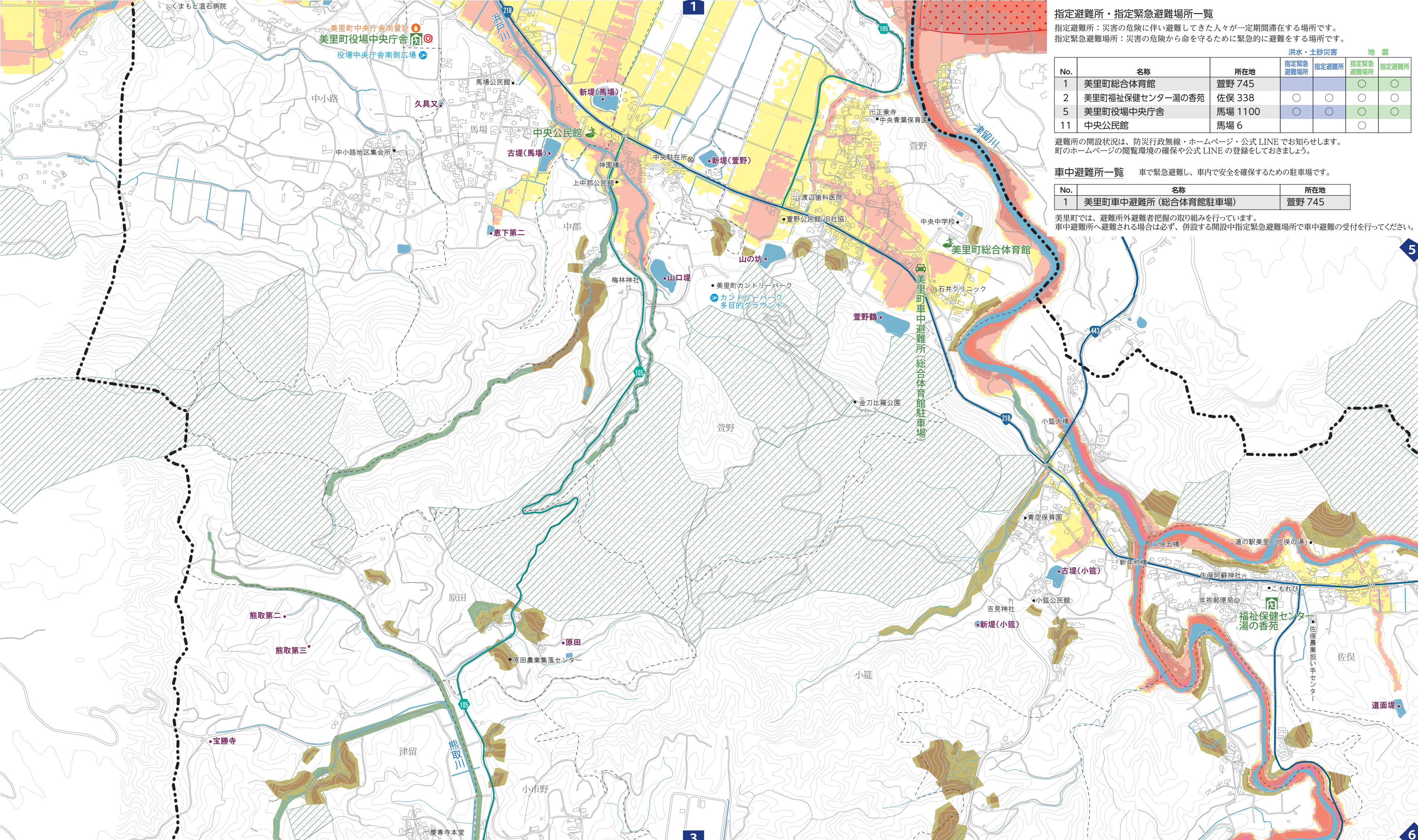


河川氾濫で家屋が倒壊するおそれのある区域

- 流速が早く、木造家屋が倒壊するおそれがある区域(氾濫流)
- 洪水の際に地面が削られるおそれがある区域(河岸侵食)

土砂災害が発生するおそれのある区域

- 土砂災害特別警戒区域
- 土砂災害警戒区域
- 山地災害危険地区
- 砂防指定地・急傾斜地崩壊危険区域(砂防三法)



指定避難所・指定緊急避難場所一覧

指定避難所：災害の危険に伴い避難してきた人々が一定期間滞在する場所です。
指定緊急避難場所：災害の危険から命を守るために緊急的に避難をする場所です。

No.	名称	所在地	洪水・土砂災害		地震	
			指定緊急避難場所	指定避難所	指定緊急避難場所	指定避難所
1	美里町総合体育館	萱野 745	○	○	○	○
2	美里町福祉保健センター湯の香苑	佐俣 338	○	○	○	○
5	美里町役場中央庁舎	馬場 1100	○	○	○	○
11	中央公民館	馬場 6	○	○	○	○

避難所の開設状況は、防災行政無線・ホームページ・公式LINEでお知らせします。町のホームページの閲覧環境の確保や公式LINEの登録をお願いします。

車中避難所一覧 車で緊急避難し、車内で安全を確保するための駐車場です。

No.	名称	所在地
1	美里町車中避難所(総合体育館駐車場)	萱野 745

美里町では、避難所外避難者把握の取り組みを行っています。車中避難所へ避難される場合は必ず、併設する開設中指定緊急避難場所で車中避難の受付を行ってください。