

# 逃げどきマップ

## 1

大沢水 堅志田 中郡  
岩下 中小路 馬場

1:10,000

このマップは、水害時にいつどのように避難すべきかを考えるためのものです。  
9~10 ページの使いかたを見ながら考えましょう

**自宅はどうなる?**  
自宅を探して色を確認し、避難行動判定フローで判定

**避難先はどうする?**  
親戚・知人宅や指定避難所など町内に限らず安全な場所へ

**裏表紙**  
[マイタイムライン]に記入

- 凡例**
- 指定避難所 兼 指定緊急避難場所
  - 指定緊急避難場所
  - 車中避難所
  - 水位観測所
  - 簡易水位計
  - 雨量観測所
  - 簡易雨量観測所
  - 河川カメラ
  - ダム諸量
  - 防災重点ため池
  - ため池
  - 美里町役場 中央庁舎・低用庁舎
  - 美里町役場(出張所)
  - ヘリポート
  - 消防分署
  - 駐在所
  - 医療機関
  - 郵便局
  - 寺
  - 神社
  - 国道
  - 県道

**最大浸水深 河川氾濫・ため池氾濫**

**浸水する深さ**

- 10m以上
- 5m~10m未済
- 3m~5m未済
- 0.5m~3m未済
- 0.5m未済

**浸水深と建物の関係**

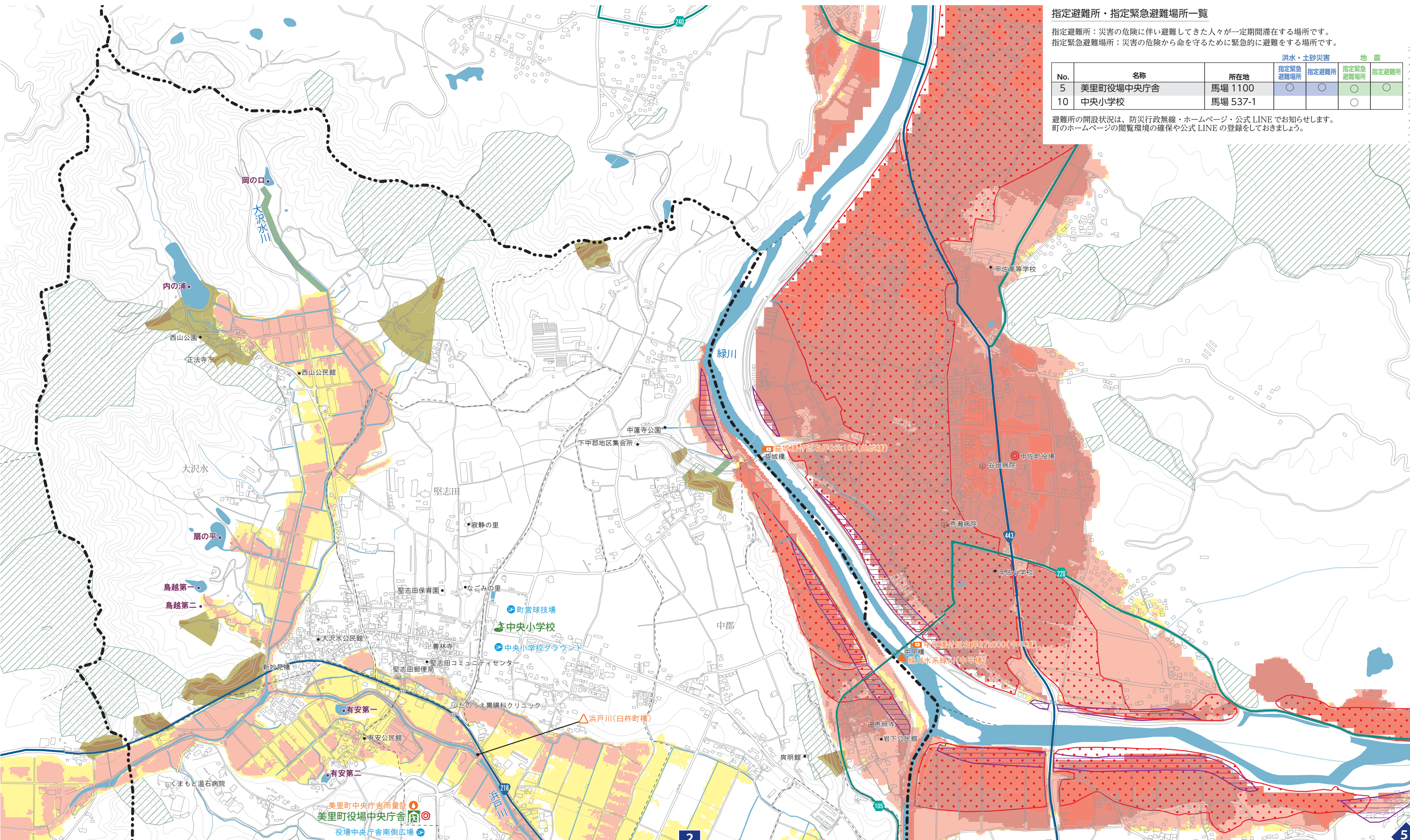
- 5m以上 (3階床上以上浸水)
- 3m~5m未済 (2階床上~2階軒下浸水)
- 0.5m~3m未済 (1階床上~1階軒下浸水)
- 0.5m未済 (1階床下浸水)

**河川氾濫で家屋が倒壊するおそれのある区域**

- 流速が早く、木造家屋が倒壊するおそれのある区域(氾濫流)
- 洪水の際に地面が削られるおそれのある区域(河岸侵食)

**土砂災害が発生するおそれのある区域**

- 土砂災害特別警戒区域
- 土砂災害警戒区域
- 山地災害危険地区
- 砂防指定地・急傾斜地崩壊危険区域(砂防三法)



**指定避難所・指定緊急避難場所一覧**

指定避難所：災害の危険に伴い避難してきた人々が一定期間滞在する場所です。  
指定緊急避難場所：災害の危険から命を守るために緊急的に避難をする場所です。

No.	名称	所在地	洪水・土砂災害		地震	
			指定緊急避難場所	指定避難所	指定緊急避難場所	指定避難所
5	美里町役場中央庁舎	馬場 1100	○	○	○	○
10	中央小学校	馬場 537-1			○	

避難所の開設状況は、防災行政無線・ホームページ・公式LINEでお知らせします。  
町のホームページの閲覧環境の確保や公式LINEの登録をしておきましょう。