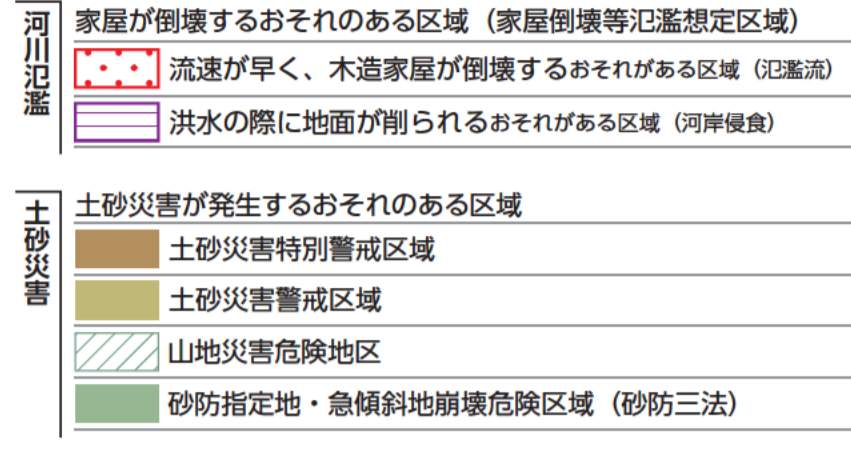
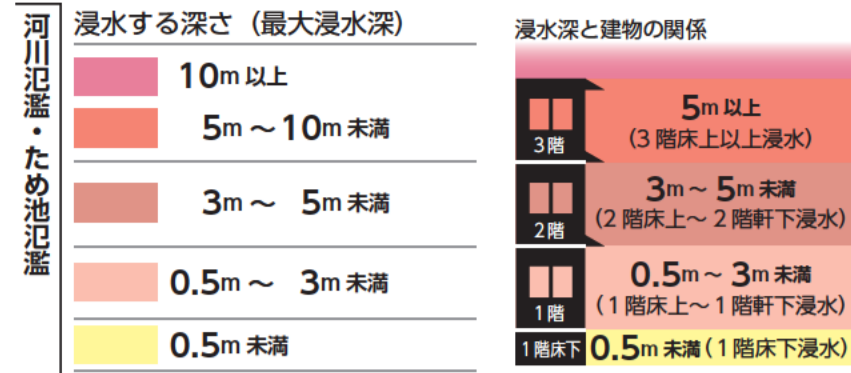


美里町防災マップ

洪水・土砂災害・ため池氾濫

- 凡例**
- 指定避難所兼指定緊急避難場所
 - 指定緊急避難場所
 - 車中避難所
 - 水位観測所
 - 簡易水位計
 - 雨量観測所
 - 簡易雨量観測所
 - 河川カメラ
 - ダム諸量
 - 防災重点ため池
 - ため池
 - 美里町役場中央庁舎・砥用庁舎
 - 美里町役場（出張所）
 - 消防分署
 - 駐在所
 - 医療機関
 - 郵便局
 - 寺
 - 神社
 - ヘリポート
 - 国道
 - 県道



美里町災害対応ガイドブック

URL <https://www.town.kumamoto-misato.lg.jp/>

美里町で起こりうる災害（洪水・土砂災害・地震）にどのように対応するべきかわかる本です。パソコンやスマートフォンでも見やすいデジタルブックを公開しています。



美里町 Web ハザードマップ

URL <https://misato.nigedoki-map.com/>

洪水、土砂災害、地震の想定などをパソコンやスマートフォンで見られる地図を公開しています。また、スマートフォンからのアクセスで、自宅や今いる場所の情報を簡単に調べられます。



指定避難所・指定緊急避難場所一覧

指定避難所：災害の危険に伴い避難してきた人々が一定期間滞在する場所です。
指定緊急避難場所：災害の危険から命を守るために緊急的に避難する場所です。

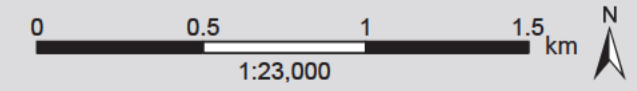
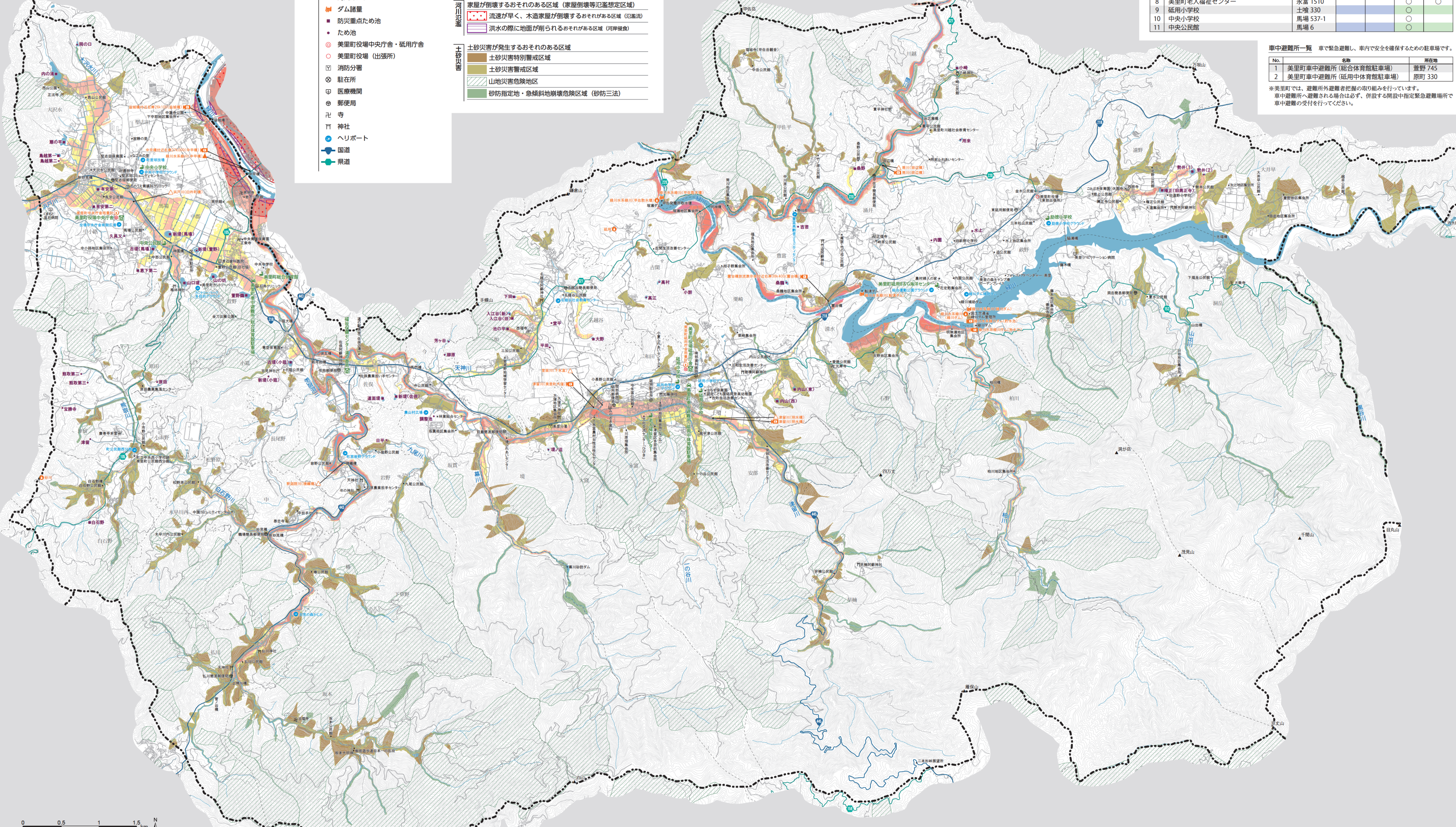
No.	名称	所在地	洪水・土砂災害		地震	
			指定緊急避難場所	指定避難所	指定緊急避難場所	指定避難所
1	美里町総合体育館	萱野 745	○	○	○	○
2	美里町福祉保健センター湯の香苑	佐保 338	○	○	○	○
3	砥用中学校	原町 330	○	○(体育館)	○	○
4	防俣小学校	畝野 1944	○	○	○	○
5	美里町役場中央庁舎	馬場 1940	○	○	○	○
6	美里町役場砥用庁舎会議棟	三和 420	○	○	○	○
7	美里町砥用B&G海洋センター	畝野 3701-1	○	○	○	○
8	美里町老人福祉センター	永富 1510	○	○	○	○
9	砥用小学校	土喰 330	○	○	○	○
10	中央小学校	馬場 537-1	○	○	○	○
11	中央公民館	馬場 6	○	○	○	○

車中避難所一覧

車で緊急避難し、車内で安全を確認するための駐車場です。

No.	名称	所在地
1	美里町車中避難所（総合体育館駐車場）	萱野 745
2	美里町車中避難所（砥用中学校駐車場）	原町 330

※美里町では、避難所外避難者把握の取り組みを行っています。
車中避難所へ避難される場合は必ず、併設する開設指定緊急避難場所での車中避難の受付を行ってください。



発行 熊本県下益城郡美里町（令和5年3月発行）
企画・編集 美里町、(株)アイ・ディー・エー 社会技術研究所
監修 片田敏孝（東京大学大学院情報学環特任教授、群馬大学名誉教授）
掲載した地図の一部は、GEOSPACE 電子地図（熊本県下益城郡美里町）を使用した。
(Copyright) NTTインフラネット株式会社 All Right Reserved.

このマップは、以下の浸水想定区域図等を使用して作成しています。

- 緑川水系緑川洪水浸水想定区域図（想定最大規模）
作成主体：国土交通省九州地方整備局熊本河川国道事務所
指定年月日：平成29年5月30日
前提となる降雨：緑川流域の12時間総雨量595mm
- 緑川ダム下流浸水想定図（想定最大規模）
作成主体：国土交通省九州地方整備局緑川ダム管理事務所
指定年月日：令和2年9月
前提となる降雨：緑川流域の12時間総雨量595mm

水位周知河川以外の河川における洪水浸水想定区域図（想定最大規模）

対象河川：緑川水系浜戸川、大沢水川、津留川、釈迦院川、白石野川、藤川、一の谷川、簡川、柏川
作成主体：熊本県
指定年月日：令和4年3月29日
前提となる降雨：流域全体に12時間の総雨量595mm

ため池ハザードマップ

防災重点ため池：内の浦、扇の平、有安第一、恵下第二、古堤（馬場）、新堤（馬場）、山口堤、山の坊、菅野鶴、古堤（小籠）、新堤（佐保）、道面堤、白石野、権正（旧興正寺）、勢井（1）、池の平、内山（西）、下田、大野、桑野、小崎、鳥籠第一、有安第二、内山（東）、入江谷（旧）
作成主体：熊本県下益城郡美里町
作成年月日：平成28年度～令和2年度
前提となる被害：規模の大きい地震によりため池の堤体が決壊した場合