

P19 図表20 特定健診・特定保健指導

	特定健診				特定保健指導		
	対象者(人)	受診者(人)	受診率(%)	同規模内順位	対象者(人)	終了者(人)	実施率(%)
平成25年度	2527	1077	42.6	56位	155	94	60.6
平成28年度	2211	1202	54.4	24位	133	117	88.0

P11 図表12 未受診者の状況

健診未受診者状況	平成25年度	平成26年度	平成27年度	平成28年度
医療機関を受診中(人)	962	896	751	639
医療機関も未受診(人)	518	480	421	369

P13 図表14 一人あたり医療費状況

一人あたり医療費(平成28年度)	美里町	同規模平均	県	国
	29,170円	26,567円	27,978円	24,253円

P14 図表15 医療費の負担が大きい長期入院疾患と長期の治療となる人工透析

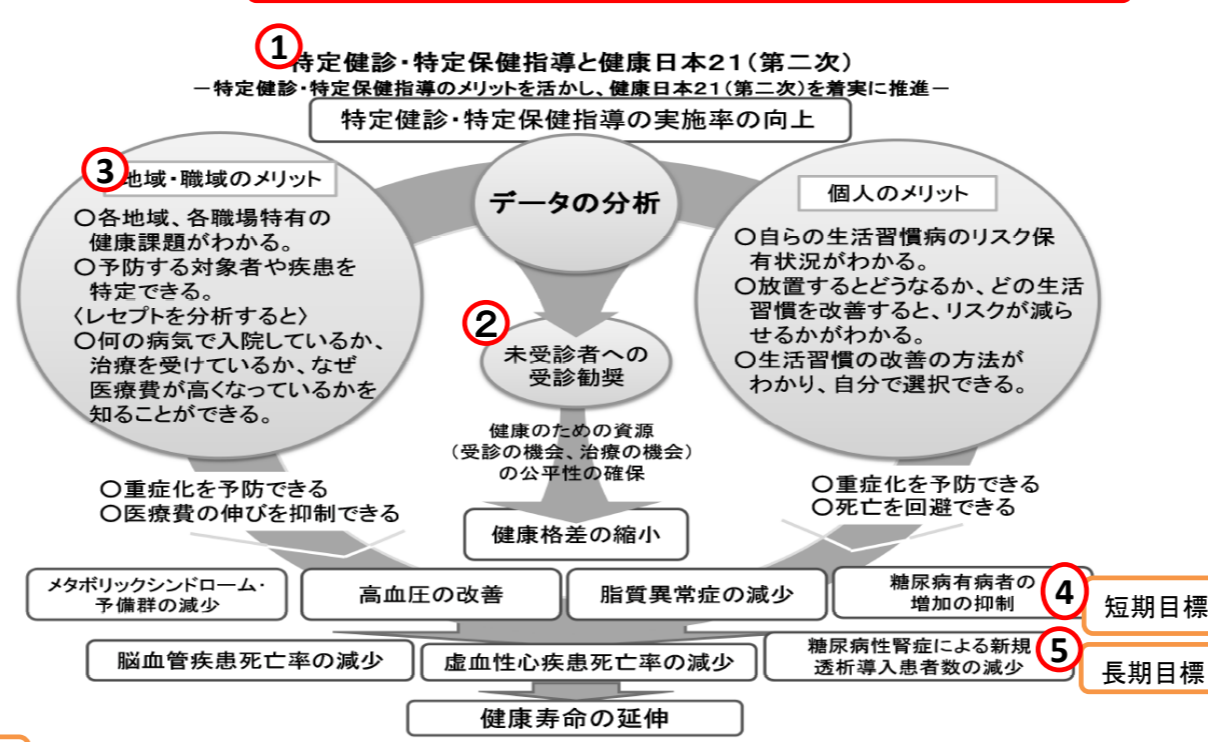
長期入院(6か月以上)となる疾患	脳血管疾患		虚血性心疾患	
	人数	35人	7人	5人
費用額	1億1222万円	2668万円	2370万円	23.8%

人工透析者		全体	糖尿病性腎症	脳血管疾患	虚血性心疾患
H28.5診療分	人数	11人	1人	1人	2人
H28年度累計	件数	146件	9件	14件	19件
	費用額	5815万円	436万円	559万円	796万円

糖尿病性腎症による新規透析患者の推移 H30.3.30現在

		H26	H27	H28	H29
国保	新規透析者(人)	0	2	1	6
	内糖尿病性(人)	0	1	0	6
後期	新規透析者(人)	5	4	11	3
	内糖尿病性(人)	0	3	4	1

図1 健康日本21、特定健診・特定保健指導計画、データヘルス計画の方向性



P16 図表17-1 健診データ有所見者割合

		血糖		血圧	
		空腹時血糖	HbA1c	収縮期血圧	拡張期血圧
		100以上	5.6以上	130以上	85以上
男性	全国 (%)	27.9	55.6	49.2	24.1
	県 (%)	45.4	66.7	49.2	27.0
	美里町 (%)	55.3	76.8	55.8	30.1
女性	全国 (%)	16.8	55.2	42.7	14.4
	県 (%)	27.3	69.3	42.3	14.9
	美里町 (%)	39.4	77.1	50.9	18.6

P16 図表17-2 メタボリックシンドローム該当者予備群割合

	予備群	高血糖	高血圧	脂質異常症	該当者	該当者			3項目全て
						血糖+血圧	血糖+脂質	血圧+脂質	
全国 (%)	10.7	0.7	7.4	2.6	17.3	2.7	1.0	8.4	5.2
県 (%)	11.3	0.7	8.1	2.5	16.8	3.2	0.9	7.8	4.9
美里町 (%)	11.0	0.6	7.8	2.6	18.7	3.2	0.7	7.6	7.1

P15 図表16 要介護認定者の医療

年度	美里町		同規模平均	熊本県平均	国平均
	介護給付費全体(万円)	1件当たりの給付費(円)			
平成25年度	14億2045	78,930	70,235	63,223	61,553
平成28年度	15億4852	80,838	68,805	61,022	58,349

40~74歳介護認定者(国保のみ)	40~64歳		65~74歳	
	10人	38人	16人	32人
循環器疾患	脳卒中	7(人) 70.0%	脳卒中	16(人) 42.1%
	虚血性心疾患	2(人) 20.0%	虚血性心疾患	5(人) 13.2%
	腎不全	2(人) 20.0%	腎不全	3(人) 7.9%
基礎疾患	糖尿病	2(人) 20.0%	糖尿病	16(人) 42.1%
	高血圧	6(人) 60.0%	高血圧	23(人) 60.5%
	脂質異常症	5(人) 50.0%	脂質異常症	22(人) 57.9%
血管疾患合計	合計	8(人) 80.0%	合計	32(人) 84.2%

第2期データヘルス計画目標

短期目標	① 特定健診の受診率を70%とする ② II度高血圧以上の者の割合を4.0%まで減少させる ③ ヘモグロビンA1C6.5%以上の割合を6.0%まで減少させる
中長期目標	① 糖尿病性腎症による新規の透析患者を0にする ② 2号被保険者の脳血管疾患による新規の要介護認定者を0にする ③ 生活習慣病による医療費を8,000万円減少させる