

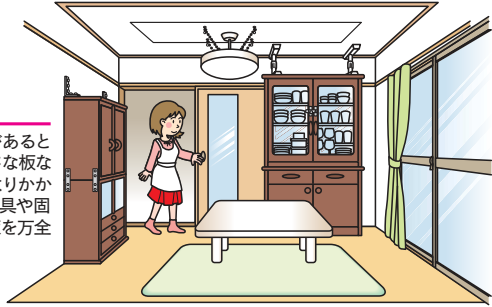
防災対策&チェック

事前に準備出来ているか、チェック☑しましょう。

家の中の安全対策

家の中に逃げ場としての安全な空間をつくる

部屋がいくつもある場合は、人の出入りが少ない部屋に家具をまとめて置く。無理な場合は、少しでも安全なスペースができるよう配置換えする。



寝室、子どもやお年寄りのいる部屋には家具を置かない

就寝中に地震に襲われると危険。子どもやお年寄り、病人などは逃げ遅れる可能性がある。



安全に避難するため、出入口や通路にものを置かない

玄関などの出入口までの通路に、家具など倒れやすいものを置かない。また、玄関にいろいろものを置くと、いざというときに、出入口をふさいでしまうことも。

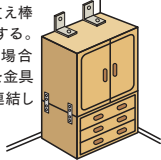
家具の転倒を防ぐ

家具と壁や柱の間に遊びがあると倒れやすい。家具の下に小さな板などを差し込んで、壁や柱によりかかると固定する。また、金具や固定器具を使って転倒防止策を万全に。

家具の転倒、落下を防ぐポイント

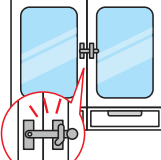
ダンス・本棚

L字金具や支え棒などで固定する。二段重ねの場合はつなぎ目を金具でしっかり連結しておく。



食器棚

L字金具などで固定し、棚板には滑りにくい材質のシートやふきんなどを敷く。重い食器は下の方に置く。扉が開かないように止め金具をつける。



照明

チェーンと金具を使って数か所止める。蛍光灯は蛍光管の両端を耐熱テープで止めておく。



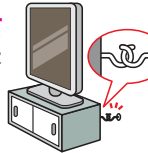
冷蔵庫

扉と扉の間に針金を巻いて、金具で壁に固定する。



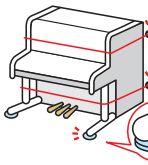
テレビ

できるだけ低い位置に固定して置く(家具の上はさける)。



ピアノ

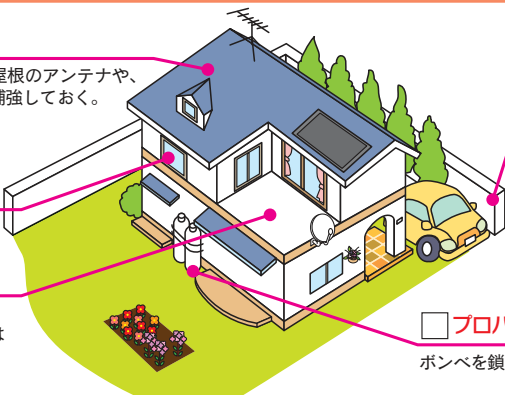
本体にナイロンテープなどを巻きつけ、取りつけた金具などで固定する。脚には、すべり止めをつける。



家の周囲の安全対策

屋根

不安定な屋根のアンテナや、屋根瓦は補強しておく。



ブロック塀・門柱

土中にしっかりとした基礎部分がないもの、鉄筋が入っていないものは危険なので補強する。ひび割れや鉄筋のさびも修理する。

窓ガラス

飛散防止フィルムをはる。

ベランダ

植木鉢などの整理整頓を。落ちる危険がある場所には何も置かない。

プロパンガス

ボンベを鎖で固定しておく。

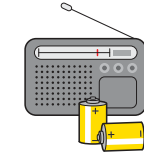
非常時持ち出し品の準備&チェック

いざというときにすぐ持ち出せるように、日ごろから準備・点検しておきましょう。

事前に準備出来ているか、チェック☑しましょう。

非常時持ち出し品(例)

携帯ラジオ



- ラジオ
- 電池(多めに用意)

救急医療品



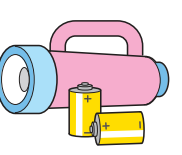
- 常備薬
- 絆創膏
- 傷薬
- 包帯
- 風邪薬
- 胃腸薬
- 鎮痛剤

貴重品



- 現金
- 預金通帳
- 印鑑
- 免許証
- 健康保険証
- 権利証書

懐中電灯



- 懐中電灯(できれば一人にひとつ)
- 電池(多めに用意)



非常食品等

火を通さなくて食べられるもの、食器など

- 非常用食品
- 缶切り
- 紙皿
- 水筒
- 缶詰
- ミネラルウォーター
- 栓抜き
- 紙コップ



その他

- 衣類(下着・上着など)
- 生理用品
- 離乳食
- ウェットティッシュ
- ヘルメット
- ラップフィルム(止血や食器にかぶせて使う)
- 防災マップ(本書)
- タオル
- 粉ミルク
- 紙おむつ
- カッパ
- ライター
- 携帯電話の充電器

非常時備蓄品(例)

災害復旧までの数日間(最低3日)を生活できるようにチェック☑しましょう。

飲料水



- 飲料水としてペットボトルや缶入りのミネラルウォーター(1人1日3リットルを目安に)
- 貯水した防災タンクなど

非常食品



- お米(缶詰・レトルト・アルファ米も便利)
- 缶詰・レトルト食品
- 梅干し・調味料など
- ドライフーズ・チョコレート・アメ(菓子類など)

燃料



- 卓上コンロ
- ガスボンベ
- 固形燃料

その他



- 生活用水(風呂・洗濯機などに貯水)
- 毛布・寝袋・洗面用具・ドライシャンプーなど
- 調理器具(なべ・やかんなど)
- バケツ・各種アウトドア用品など

定期点検!

非常時持ち出し品は定期的に点検を!

いざというときに支障がないように、食品類の賞味期限や持ち出し用品の不備を定期的に点検しましょう。

避難生活が長引くときに便利なもの

携帯トイレ、使い捨てカイロ、裁縫セット、ガムテープ、地図、さらし、筆記用具(マジックなど)、スコップなど。



熊本地震で役に立ったもの

ポリタンク、ホイッスル、予備の眼鏡・補聴器、ブルーシート、新聞紙、補助用具としてロープ、スコップ、ボールやハンマー、のこぎり、車のジャッキ、土のう袋など。

非常時持ち出し品は、使用するときに支障のないように、定期的に点検しておきましょう。とくに食品や飲料水の賞味期限はまめにチェックし、賞味期限がせまったものから順に入れ替えておきましょう。