

平成30年撮影の航空写真を使用しています。

# 美里町ため池 ハザードマップ

## えげだいに 恵下第二

このマップは、晴天時の地震により、ため池が決壊した場合に、どのような被害となるかを知るために、恵下第二(堤高5.0m、貯水量2,275m<sup>3</sup>)が決壊し、全ての貯水量が瞬時に流出する状況を想定しています。

災害の状況によっては、表示されている範囲以外においても、被害が発生する可能性がありますので、注意が必要です。

### 凡例

**緊急避難場所**  
災害の発生の際、緊急に避難し身の安全を確保するための場所

**避難所**  
災害発生時、被災者が一時的に滞在することができる場所

**臨時ヘリポート**

**到達時間**

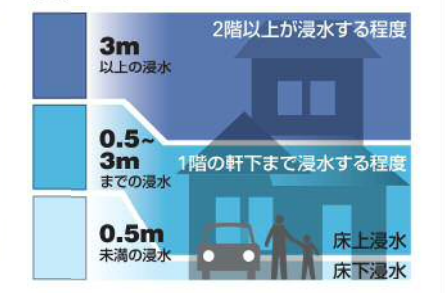
**その他のため池決壊による浸水範囲**

**ため池・河川**

### 土砂災害 (令和2年3月23日告示分まで)

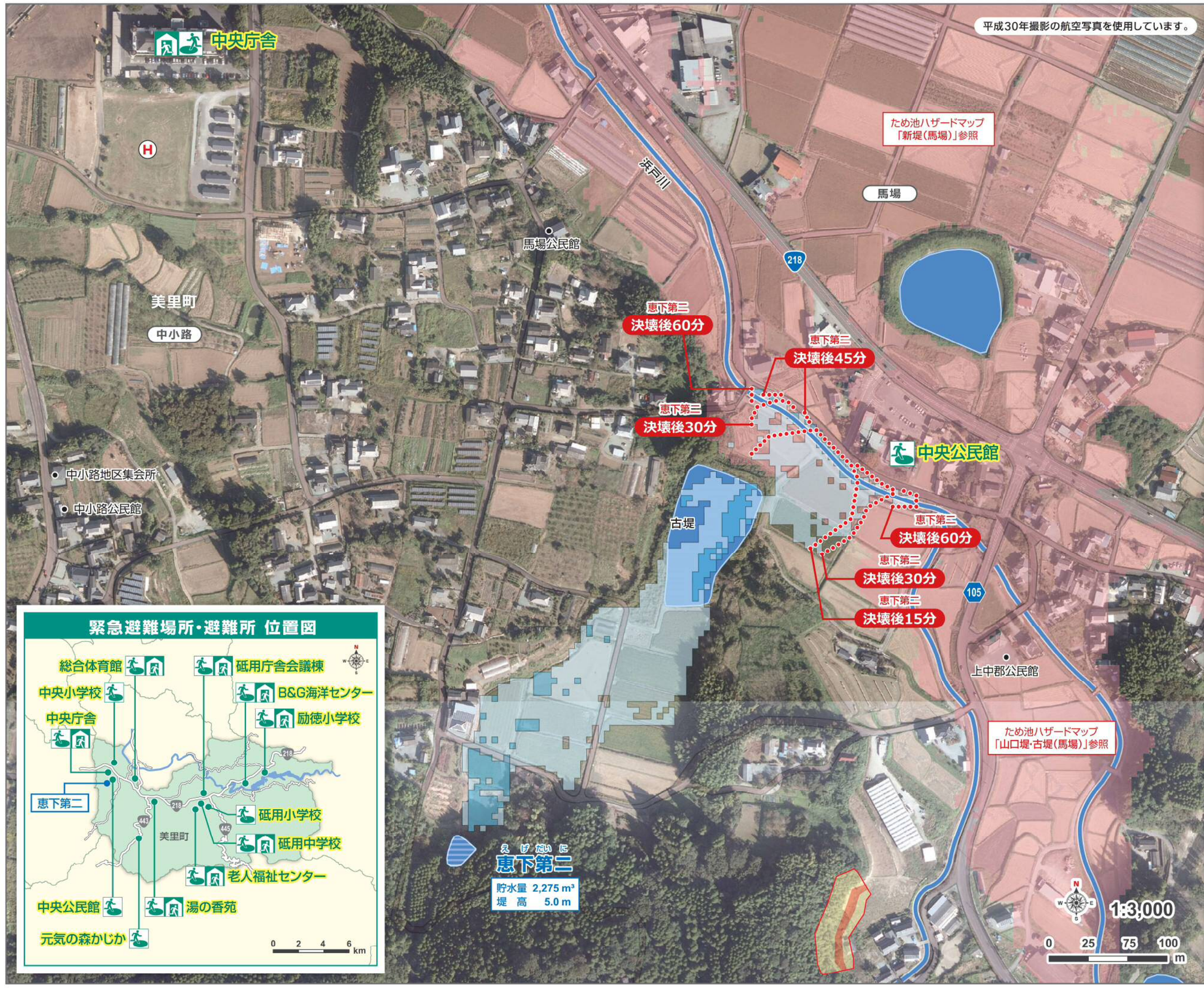
**特別警戒区域(急傾斜)**  
 **警戒区域(急傾斜)**

### 浸水の深さ



作成/令和3年(2021年)3月  
美里町 経済課

測量法に基づく国土地理院長承認(使用)  
R 2JHs 692



中央庁舎

H

美里町

中小路

中小路地区集会所

中小路公民館

馬場公民館

馬場

恵下第三  
決壊後60分

恵下第三  
決壊後45分

恵下第三  
決壊後30分

中央公民館

古堤

恵下第三  
決壊後60分

恵下第三  
決壊後30分

恵下第三  
決壊後15分

上中郡公民館

ため池ハザードマップ  
「山口堤・古堤(馬場)」参照



1:3,000

